



雪椿 かわら版

+ 飯山赤十字病院の基本理念

人道・博愛の赤十字精神に基づき、患者さん中心の地域医療を実践します。

《 病院の基本方針 》

- 1.患者さんの権利を尊重した医療を行います。
- 2.安全で質の高い医療を提供します。
- 3.医療、保健、福祉施設との連携を推進します。
- 4.高齢社会に即した在宅医療、予防医療を実践します。
- 5.救急医療、災害救護、講習会等普及事業に取り組みます。
- 6.明るく働きがいのある病院を創ります。
- 7.地域社会に貢献するため、健全経営を目指します。

《患者さんの権利を尊重します》

- 1.人としての尊厳が守られる権利
- 2.個人情報とプライバシーが守られる権利
- 3.安全で適切な医療を受ける権利
- 4.十分な説明を受け納得して医療を選ぶ権利
- 5.セカンドオピニオンを求める権利

《患者さんへのお願い》

- 1.ご自身の治療のため、必要な情報を正確にお知らせください。
- 2.治療効果をあげるため、医師や看護師にご協力ください。
- 3.病院のルールに従い、院内での迷惑行為は慎んでください。
- 4.受けた医療に対し、診療費をお支払ください。

2022
令和4年

110

4月号

- 発行／飯山赤十字病院
飯山市飯山226-1
電話0269-62-4195
ホームページ
<http://www.iiyama.jrc.or.jp/>
- 発行責任者／戸谷 浩久
- 印刷／南中央堂印刷社



特集

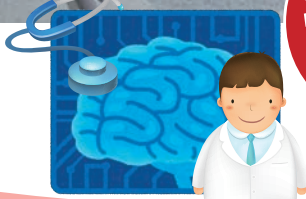
P2

脳神経外科

「脳卒中はスピードが命」、予防はさらに大切！

- P4 認定看護師だより
- P5 With コロナ 新型コロナウイルス感染症対策
- P6 地域のお医者さん⑦ (みゆき会クリニック)
- P7 管理栄養士おすすめレシピ／相談窓口・お知らせ
- P8 外来診療担当医表

CONTENTS



特集

「脳卒中はスピードが命」、 予防はさらに大切!

脳神経外科

脳神経外科部長
兒玉 邦彦

専門分野	脳卒中の外科 頭蓋低外科 神経内視鏡手術 術中神経生理モニタリング	
所属学会	日本脳神経外科学会 日本脳卒中学会 日本脳卒中の外科学会 日本脳血管内治療学会 日本神経内視鏡学会 日本臨床神経生理学会 日本頭痛学会 日本がん治療認定医機構 日本内分泌学会 日本医療メディエーター協会 国際術中神経生理学会(International Society of Intraoperative Neurophysiology) 世界脳神経外科学会連盟(World Federation of Neurosurgical Societies) アジア・オセアニア術中神経生理学会(Asian Oceanian Society of Intraoperative Neurophysiology)	専門医・指導医 専門医・指導医 技術指導医 三学会承認脳血栓回収療法実施医 技術認定医 専門医 (術中神経モニタリング分野) 術中神経モニタリング小委員会委員 術中神経モニタリングガイドライン委員 頭痛専門医 認定がん治療認定医 内分泌代謝科 (脳神経外科) 専門医 認定医療メディエーターB 理事 2011-2015 術中神経モニタリング委員 2015-2021 会長 2021-



脳の血管が詰まる病気の脳梗塞、血管が切れる病気の脳出血・くも膜下出血三つをまとめて脳卒中と言ひ、中風 (ちゅうふう・ちゅうぶ) などといわれることもあります。脳梗塞は障害を受けた脳組織が柔らかくなるため、脳軟化 (のうなんか) といわれることもあり、脳卒中のおおよそ60-70%を占めます。また、脳の中に出血する脳出血は脳卒中の15%程度、血管の特定の部分が破けて脳の周囲に出血するくも膜下出血は10%程度を占めています。不名誉なことに、脳卒中は寝たきりになる原因の第1位で、健康で生活できる期間、つまり、健康寿命を短くしてしまう最も多い原因です。そこで、国は脳卒中・循環器病対策基本法を制定し、対策に乗り

出しました。2021年までの第1次5か年計画では、全国どこでも標準的な脳卒中治療を受けられるように一次脳卒中センターを各地に整備しました。当院も一次脳卒中センターの一つで、岳北地域では唯一の指定病院です。さらに、今年からの第2次5か年計画では施設間の連携をより高め、医療の質の向上を目指すことになっています。

脳卒中の治療は、他の分野と同様に、早期診断、早期治療が良い結果につながります。脳卒中と思ったら早い段階で発見し、早いタイミングでの治療が、後遺症を最小限にする秘訣で、治療期間が短くできます。まず、何より大切なのは、脳卒中を疑うこと、そして、疑ったら適

認定看護師だより

皮膚・排泄ケア認定看護師 小林 益美

看護のスペシャリスト「認定看護師」とは？ 認定看護師（CN：Certified Nurse）は、ある特定の看護分野において、熟練した看護技術と知識を有することが日本看護協会より認められた看護師のことを言います。

認定看護師は特定の看護分野において、以下の3つの役割を果たします。

1. 個人、家族及び集団に対して、高い臨床推論力と病態判断力に基づき、熟練した看護技術及び知識を用いて水準の高い看護を実践する。（実践）
2. 看護実践を通して看護職に対し指導を行う。（指導）
3. 看護職等に対しコンサルテーションを行う。（相談）



認定看護師になるまでの道のり

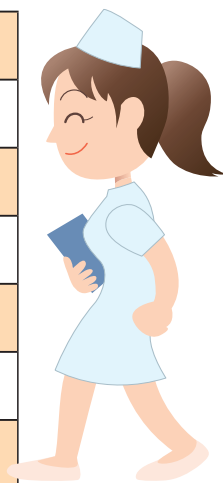
看護師として5年以上の実務経験が必要となります。その後、認定看護師教育機関で6カ月、615時間以上の教育課程をクリアし、認定看護師認定審査に合格することで資格が取得できます。

21の認定看護分野

認定看護分野として特定されている分野は、以下の21分野です。

21の認定看護分野

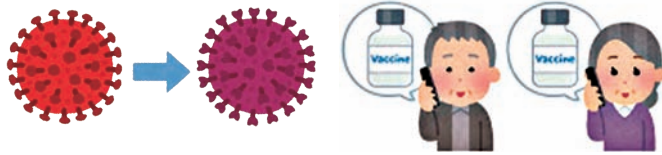
感染管理	糖尿病看護	乳がん看護
皮膚・排泄ケア	認知症看護	小児救急看護
緩和ケア	摂食・嚥下障害看護	慢性心不全看護
がん化学療法看護	脳卒中リハビリテーション看護	慢性呼吸器疾患看護
集中ケア	訪問看護	透析看護
救急看護	手術看護	がん放射線療法看護
がん性疼痛看護	新生児集中ケア	不妊症看護



当院では2021年11月より褥瘡ハイリスク患者ケア加算を算定しています。この算定は床上安静が必要とされる患者さんのうち、重点的な褥瘡ケアを行う必要があり、計画的な褥瘡対策が行われた場合に、入院中1回に限り算定します。

当院に入院される患者さんの多くは高齢者のため、皮膚の乾燥や失禁などによる過度な湿潤環境では皮膚が脆弱となり褥瘡が発生しやすい状態となります。皮膚排泄ケア認定看護師が褥瘡管理者となり入院患者さんのスキンケアや皮膚圧迫の除去、栄養管理など病棟看護師とともに計画し、実施、評価しています。また、褥瘡等の創傷管理以外にも、ストーマ、失禁等の排泄管理を担当しており、皮膚トラブルの予防に努めています。

Withコロナ 新型コロナウイルス感染症対策



1 初めに

新型コロナウイルス（以下、コロナ）感染症は世界中に蔓延し、日本でも皆さんの生活に大きな影響を与えています。我々は、ワクチンをはじめとして手洗いやマスク、換気といった感染対策を行っていますが、感染対策には、基本を守れていないことで生じる落とし穴があります。そこで、普段行っている感染対策を「何となく」から「大丈夫」と思える様に、感染対策の基本についてお話させて頂こうと思います。

2 感染対策

1) 消毒用アルコールの手指消毒について

この頃は、店頭などでよく手指を消毒用アルコールで消毒する方を見かけるようになりましたが、ほとんどの方は使用する消毒用アルコールが少ないようにお見受けします。

手指の消毒をしていない部分にコロナがいると、そこから感染してしまいます。手指を消毒用アルコールで消毒するポイントは、消毒用アルコールを手首から指先まで、裏表まんべんなく擦り込むことです。片手に一杯消毒用アルコールを取って、両手にしっかり擦り込んでくださ



薬剤部 感染制御専門薬剤師 安岡 信弘

い。こんなに消毒用アルコールを使用しても良いのかと思う方もおられるかもしれませんが、是非実践してみてください。

特に、イラストにある親指、指先、指の股が洗い残し（擦り込み残し）をし易い部分になります。気を付けてください。

2) マスクについて

コロナになると、症状の無い方から他人を感染させてしまうことがあります。そのため、普段からみんなでマスクを着用することで感染リスクを下げるのが大切です。

しかし、せっかくマスクをしても鼻を出してしまえば感染リスクが増えてしまいます。マスクを着用するポイントは、自分の顔にフィットしたマスクで鼻と口をしっかりと覆うことです。どんなにお気に入りのマスクでも、鼻が出ていては意味がありません。そういった方は、マスクが顔にフィットしていないことが多い様です。ステキなマスクよりも感染を防げるマスクをお願いします。



イラスト：コロナ時代を生き抜くための感染しない暮らしのススメ
距離とマスクと手洗いと

矢野 邦夫先生 著

地域医療連携

症状が安定したら
かかりつけ医へ

開業医 ←

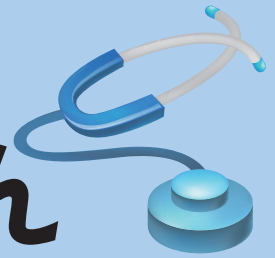


専門的な治療が必要
になったら当院へ

→ 当院

地域の医療機関が協力し合う医療体制

地域のお医者さん



みゆき会クリニック

診療科目：内科・婦人科・内視鏡科
〒389-2232 飯山市大字下木島9
TEL 0269-62-0100
FAX 0269-62-0111

● 医師になった理由

もともと私の父が医師でした。父の背中を見て育ち、自然と自分も医師を目指すようになりました。



院長 湯本 一彦

● 開業までの経緯と医院の特色

以前の勤務先で定年を目前にして、その先も地域医療に貢献できないかと思っていたところ、縁あってみゆき会に勤めることとなりました。老健や特養の施設医を勤める傍ら、クリニックでは人間ドック、健診の判定を担当しています。

介護施設は職員や設備の制約により、本格的な医療ができない中、ご利用いただく方々の健康管理に配慮し、いち早く体調の変化などに気付くことで飯山赤十字病院などの急性期病院と連携し、安心してご利用いただくことを心がけています。

また、当院の人間ドック・健診は、受診いただく方々に少しでも快適に、リラックスして検査を受けていただけるように努めています。

検査日程については、可能な限り受診される方のご希望に沿って日程を調整いたしますので、当院までご相談ください。

● 地域の方に一言

健康的な日常生活を送ることも大切ですが、定期的な人間ドック、健診でご自身の健康チェックをしていただきたいと思います。



診療時間のご案内

診療科目	日	月	火	水	木	金	土
内視鏡内科 検査は主に午前～昼過ぎ 診察は金土日の午後	8:30 ～ 17:00	8:30 ～ 17:00	8:30 ～ 15:30	10:00 ～ 17:00		10:00 ～ 17:00	8:30 ～ 17:00
婦人科	10:00 ～ 13:00 (月1回)	12:45 ～ 15:30					9:00 ～12:00 14:00 ～17:00

※ 診察・検査は予約制になります 事前にお問い合わせください
※ 内視鏡内科は祝祭日も診察します(休診日の場合もあります)



菜の花とキャベツの ペペロンチーノ風炒め



春らしく、春キャベツと菜の花を使ったペペロンチーノ風炒めを紹介します。

野菜をたっぷり食べられ、パスタを使用していないので糖質オフでダイエットにも最適ですよ。

管理栄養士 おすすめの 春の料理

1人前約
110kCal



◆分量4人分(作りやすい量)

- キャベツ……………1/2 玉
- 菜の花……………1 袋
- しらす……………30g
- 塩……………小さじ 1/2
- アンチョビ……………4 枚
- オリーブオイル……………大さじ 2
- 輪切り唐辛子……………適量
- にんにく…ひとかけ(スライスする)

ポイント

菜の花とキャベツのペペロンチーノ風炒め (調理時間15分)

- 1 キャベツと菜の花はざく切りにし、硬い部分と葉の部分に分ける。アンチョビはみじん切りにする。
- 2 フライパンにオリーブオイル、にんにく、唐辛子を熱し香りが出たらキャベツと菜の花の硬い部分を炒める。しんなりしたら葉の部分を加えて人体がしんなりするまで炒める。
- 3 しらす、塩、アンチョビを加えて混ぜながら味が全体になじむまで炒める。



患者さん相談窓口通信

「患者さん相談窓口」では受診に対する相談をはじめ、様々なご意見・ご要望をお伺いし、その対応や改善に病院全体で取り組んでおります。患者様、ご家族様からの貴重なご意見をいただきありがとうございます。ひきつづき、入院患者さんを感染から守るため面会禁止が続いており大変ご迷惑をおかけしております。



12月に「タブレット面会時のタブレットが小さいのでは」とのご意見をいただきました。面会時のタブレットの画面のサイズの大きさと画像が鮮明となり、患者様、ご家族様に1台ずつご利用いただき好評です。繰り返しのお知らせとなりますが、平日の午後2時から午後5時に限り、タブレット端末のビデオ通話機能を利用した面会を実施しております。お手数ですが、面会をご希望の方は入院されている病棟へ電話にてご予約をお願いいたします。



通所リハビリ「ふきのとう」の再開について

今年5月中旬からの再開を予定しております。地域のみなさまにご利用いただけるよう準備しております。ただし、新型コロナウイルス感染レベルの状況により延期する場合がございますのでご了承ください。再開にあたり詳しい日程等につきましては、病院ホームページなどでお知らせいたしますので、是非ご利用ください。

診療報酬改定のお知らせ

厚生労働省による診療報酬改定が行われるため、令和4年4月1日から同じ治療でも患者さんの一部負担金が変わる場合がございます。

ご不明な点がございましたら、会計窓口でおたずねください。

※診療報酬改定とは、2年に1度、治療の内容、薬や検査等の内容ごとに厚生労働省による価格改定のことを言います。

飯山赤十字病院 外来診療担当医表 (令和4年4月1日現在)

診療科	備考	月	火	水	木	金	
救急外来		時間交代制	時間交代制	時間交代制	時間交代制	時間交代制	
発熱外来	受付 8:30~11:30 13:30~16:00	熊部 智章	熊部 智章	熊部 智章	熊部 智章	熊部 智章	
頭痛外来	※初診受付 13:30~14:30 再診 14:00~16:00		兒玉 邦彦 (診察室は脳外科)		飛永 雅信 (診察室は内科)		
内科		森川 卓洋	森川 卓洋	山谷 秀喜	山谷 秀喜	森川 卓洋	
		福島 靖典	福島 靖典	福島 靖典	長澤 武志 (糖尿病)		
		富田 俊明	齋藤 俊信	齋藤 俊信	富田 俊明	齋藤 俊信	
		齋藤 俊信	渡邊 貴之	花岡 辰行	花岡 辰行	渡邊 貴之	
		古川 賢一		古川 賢一			
循環器科		齋藤 俊信	齋藤 俊信	齋藤 俊信	伊澤 淳	齋藤 俊信	
消化器科	外来	午前		渡邊 貴之	花岡 辰行	花岡 辰行	渡邊 貴之
		午後			植田 優子		高原 照美
	内視鏡	午前	花岡 辰行 北信総合病院医師	花岡 辰行 竹中 一弘	渡邊 貴之 野村 匡晃	渡邊 貴之 小松 裕	花岡 辰行 山田 重徳 (渡邊 貴之)
		午後	渡邊 貴之 花岡 辰行	渡邊 貴之 花岡 辰行	花岡 辰行 野村 匡晃	渡邊 貴之 花岡 辰行	渡邊 貴之 山田 重徳
呼吸器科		熊部 智章		熊部 智章		安尾 将法 (受付11:00まで)	
心療内科 精神科	予約制	飛永 雅信	飛永 雅信 (午前・初診のみ)		飛永 雅信	飛永 雅信	
脳神経外科		兒玉 邦彦 (13:30~15:30) (再診・予約のみ)	兒玉 邦彦	兒玉 邦彦		原田 博 (9:30~)	
小児科		神田 仁	神田 仁		神田 仁	神田 仁	
外科		柴田 均	石坂 直毅	中村 学	柴田 均	柴田 均	
		中村 学		石坂 直毅	石坂 直毅		
	内分泌(乳腺・甲状腺) 金曜日は交替制	前野 一真 (第2・4週のみ)				(伊藤 研一) (清水 忠史)	
整形外科		若宮 一宏	若宮 一宏	中西 芳応	若宮 一宏 (予約制)	中西 芳応	
		関 英子	中西 芳応	鈴木 賀代		安田 剛敏	
皮膚科		境澤 香里	境澤 香里	境澤 香里		境澤 香里	
泌尿器科		信州大学医師		非常勤医師 (紹介のみ)			
産婦人科			北信総合病院医師	北信総合病院医師	北信総合病院医師		
眼科		長谷川 敦俊	長谷川 敦俊	長谷川 敦俊	長谷川 敦俊	長谷川 敦俊	
		中村 恵子	中村 恵子	中村 恵子	中村 恵子	中村 恵子	
耳鼻咽喉科	受付時間 13:00~16:00 診療開始 13:30		信州大学医師			信州大学医師	

◆住所 〒389-2295 長野県飯山市大字飯山226番地1 TEL: 0269-62-4195 (代)
 ◆休診日 土曜日、日曜日、祝日、5月1日(日本赤十字社創立記念日)、12月29日から1月3日
 ◆受付 8時30分から11時30分(救急外来は24時間) URL <http://www.iiyama.jrc.or.jp/>

赤色表示・・・非常勤医師